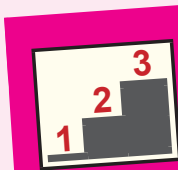


4 bis 10 Jahre

Autorenteam Kohl-Verlag

# Gehirntraining durch Augenrätsel



Wahrnehmung  
stärken



Lernen mit Erfolg

**KOHL** VERLAG

[www.kohlverlag.de](http://www.kohlverlag.de)

# Gehirntraining durch Augenrätsel

## Die Wahrnehmung stärken

1. Digitalauflage 2017

© Kohl-Verlag, Kerpen 2017  
Alle Rechte vorbehalten.

Inhalt: Kohl-Verlag  
Grafik & Satz: Kohl-Verlag  
Redaktion: Kohl-Verlag

### Bilderquellen:

Seite 3: © clipart.com  
Seite 4-7: © clipart.com, © Patrick Meider - stock.adobe.com  
Seite 8-13: © clipart.com, © Leh - stock.adobe.com  
Seite 15: © clipart.com, © oleon17 - stock.adobe.com, © ifaritovna - stock.adobe.com  
Seite 16: © clipart.com, © anhut - stock.adobe.com  
Seite 17: © clipart.com, © tan4ikk - Fotolia.com  
Seite 18: © clipart.com, © ksenyasavva - stock.adobe.com  
Seite 19: © clipart.com, © Igor Zakowski - stock.adobe.com, © mikhaylova\_anna - stock.adobe.com  
Seite 20-23: © clipart.com, © Leh - stock.adobe.com  
Seite 24-27: © clipart.com, © sorokina - stock.adobe.com  
Seite 28-30: © clipart.com, © Igor Zakowski - stock.adobe.com  
Seite 31-36: © clipart.com, © Patrick Meider - stock.adobe.com  
Seite 37: © clipart.com, © 000RENA000 - Fotolia.com, © 000RENA000 - stock.adobe.com  
Seite 38-39: © clipart.com, © lkeskinen - stock.adobe.com  
Seite 42: © Igor Zakowski - stock.adobe.com  
Seite 44-46: © clipart.com, © ivook - stock.adobe.com

**Bestell-Nr. P12 053**

**ISBN: 978-3-96040-783-6**

# www.kohlverlag.de

© Kohl-Verlag, Kerpen 2017. Alle Rechte vorbehalten.

Das Werk und seine Teile sind urheberrechtlich geschützt und unterliegen dem deutschen Urheberrecht. Jede Nutzung in anderen als den gesetzlich zugelassenen Fällen bedarf der vorherigen schriftlichen Einwilligung des Verlages (§ 52 a Urhg). Weder das Werk als Ganzes noch seine Teile dürfen ohne Einwilligung des Verlages eingescannt, an Dritte weitergeleitet, in ein Netzwerk wie Internet oder Intranet eingestellt oder öffentlich zugänglich gemacht werden. Dies gilt auch bei einer entsprechenden Nutzung in Schulen, Hochschulen, Universitäten, Seminaren und sonstigen Einrichtungen für Lehr- und Unterrichtszwecke.

Der Erwerber dieses Werkes in PDF-Format ist berechtigt, das Werk als Ganzes oder in seinen Teilen für den Gebrauch und den Einsatz zur Verwendung im eigenen Unterricht wie folgt zu nutzen:

- Die einzelnen Seiten des Werkes dürfen als Arbeitsblätter oder Folien lediglich in Klassenstärke vervielfältigt werden zur Verwendung im Einsatz des selbst gehaltenen Unterrichts.
- Einzelne Arbeitsblätter dürfen Schülern für Referate zur Verfügung gestellt und im eigenen Unterricht zu Vortragszwecken verwendet werden.
- Während des eigenen Unterrichts gemeinsam mit den Schülern mit verschiedenen Medien, z.B. am Computer, via Beamer oder Tablet das Werk in nicht veränderter PDF-Form zu zeigen bzw. zu erarbeiten.

Jeder weitere kommerzielle Gebrauch oder die Weitergabe an Dritte, auch an andere Lehrpersonen oder pädagogischen Fachkräfte mit eigenem Unterrichts- bzw. Lehrauftrag ist nicht gestattet. Jede Verwertung außerhalb des eigenen Unterrichts und der Grenzen des Urheberrechts bedarf der vorherigen schriftlichen Zustimmung des Verlages. Der Kohl-Verlag übernimmt keine Verantwortung für die Inhalte externer Links oder fremder Homepages. Jegliche Haftung für direkte oder indirekte Schäden aus Informationen dieser Quellen wird nicht übernommen.

# INHALT

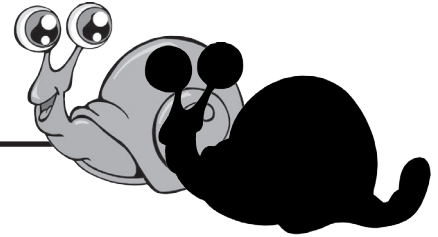
Labyrinth

4 - 15



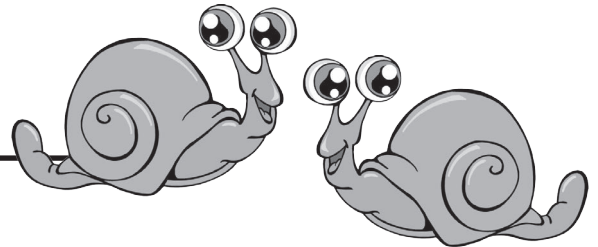
Schattenbilder

16 - 29



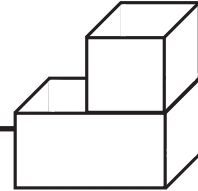
Paare finden

30 - 38



Würfelbilder

39 - 40



Bilderreihen

41 - 42



Suchbilder

43 - 45

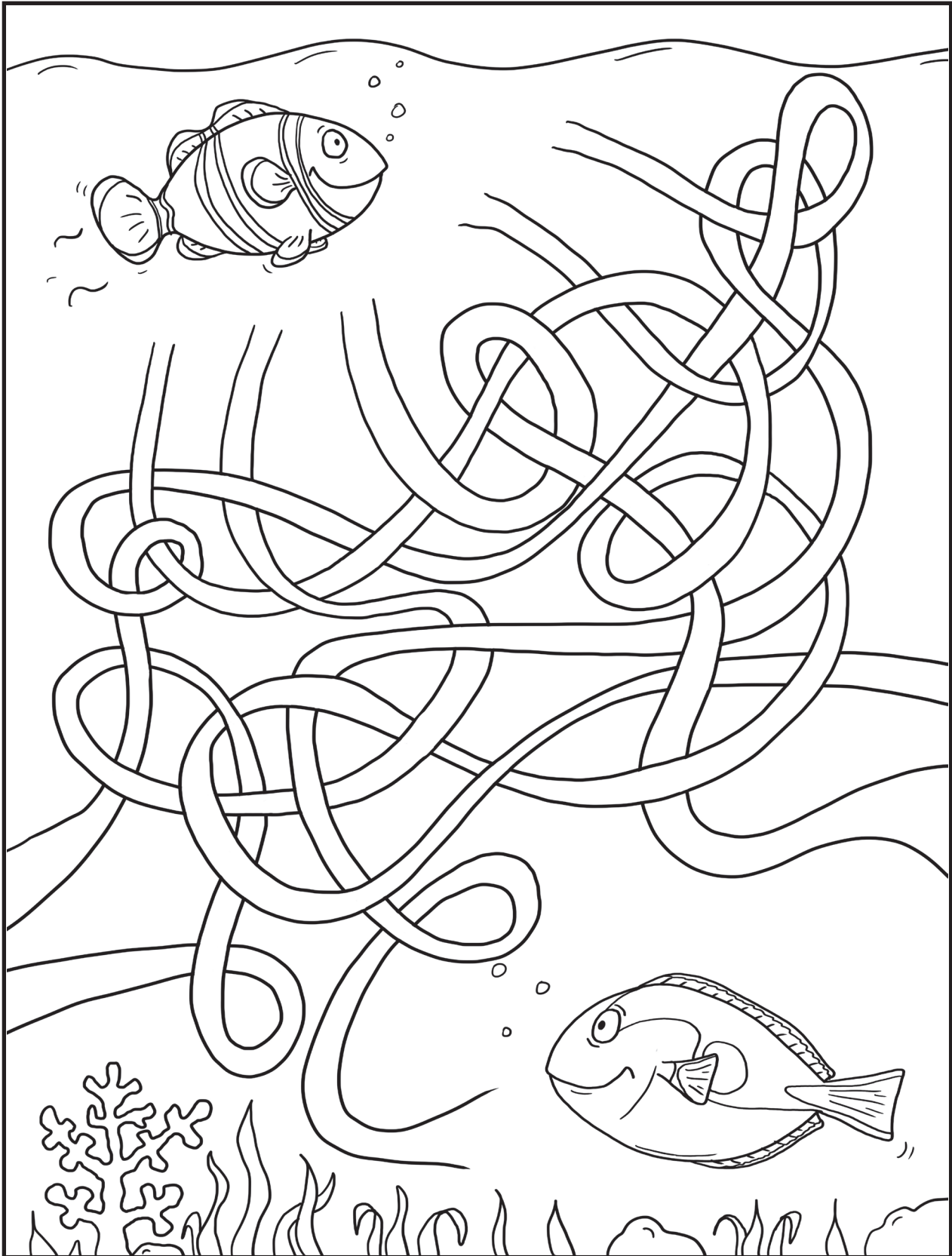


Lösungen

46 - 56



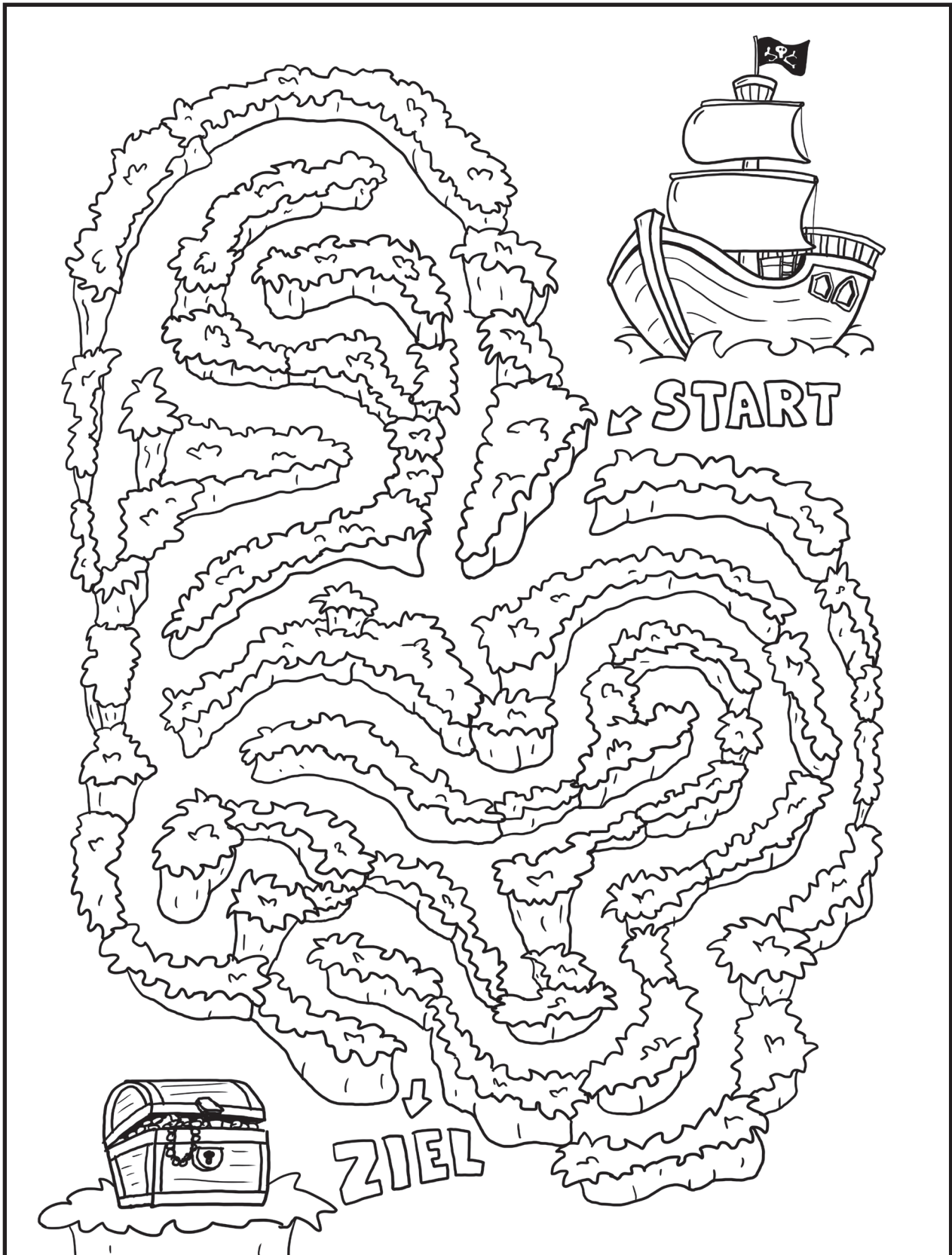
**AUFGABE 1:** *Hilf dem unteren Fisch an die Wasseroberfläche.  
Finde den richtigen Weg.*





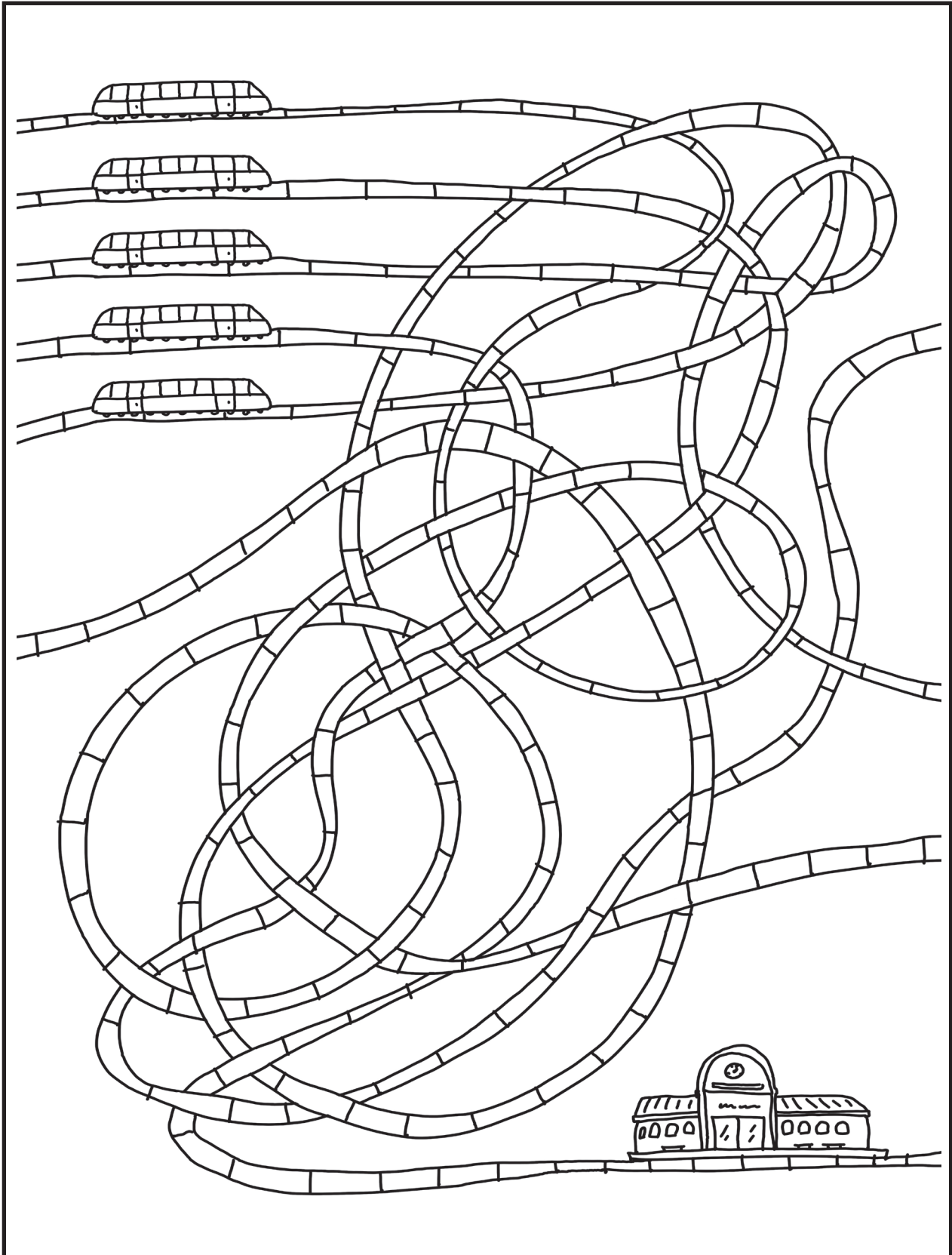
## AUFGABE 2:

Das Piratenschiff ist auf der Suche nach einem Schatz.  
Hilf dem Schiff auf dem schnellsten Weg sein Ziel zu finden.





**AUFGABE 3:** Welcher Zug fährt zum Hauptbahnhof?  
Finde den richtigen Weg.





**AUFGABE 4:** Bei einem Sturm sind mehrere Schnüre durcheinandergeraten. Welche Schnur gehört zu diesem Drachen?

